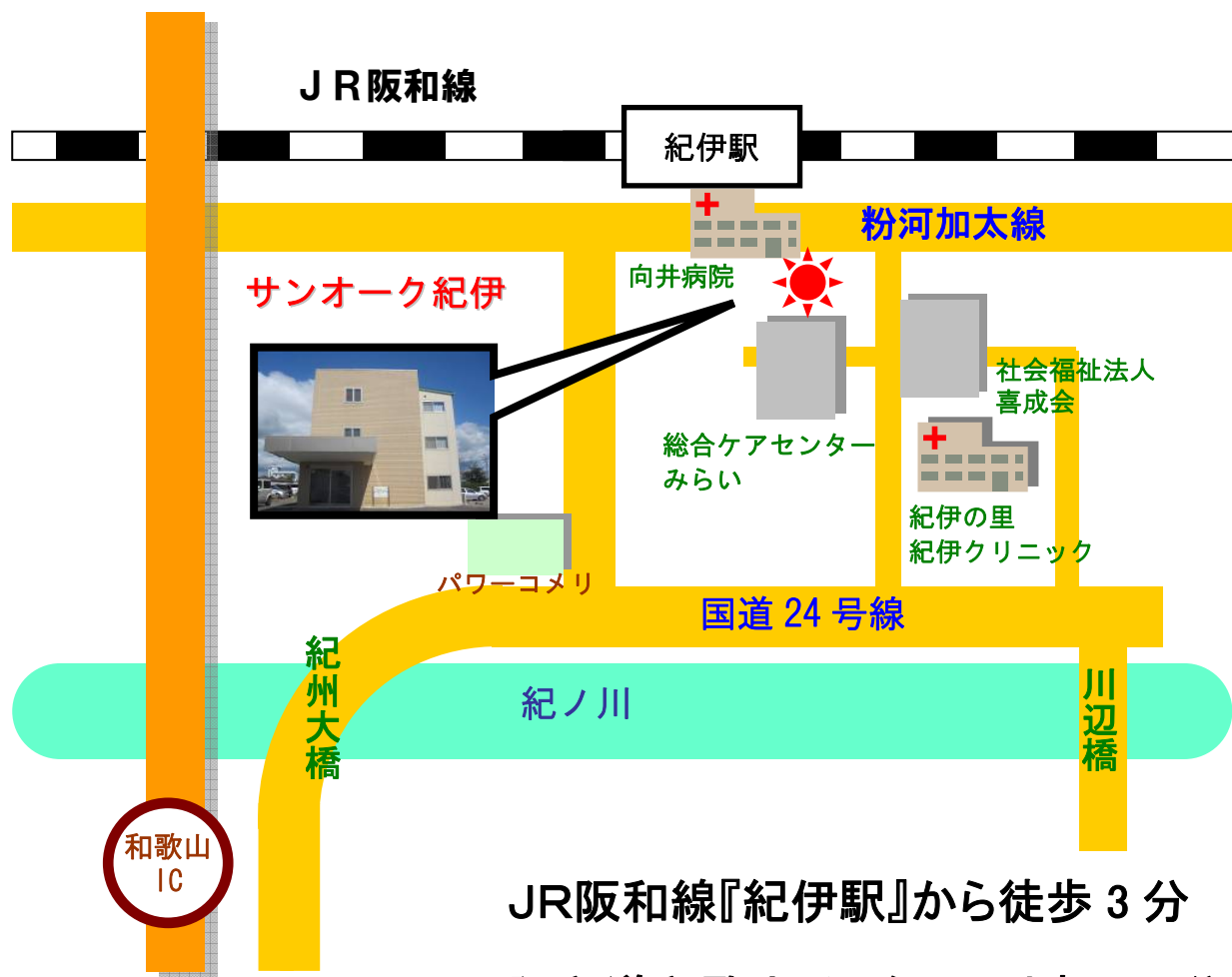


～交通のご案内～



JR阪和線『紀伊駅』から徒歩 3 分
 阪和道和歌山インターより車で 5 分
 向井病院駐車場となり

連携医療機関 向井病院
 紀伊クリニック

お問い合わせ

〒649-6331 和歌山市北野 291 番地

電話 073-461-7511

FAX 073-461-7512

(市)指定介護保険事業所番号 : 3090100508

敷地面積 1910 m² 建築延床面積 905 m² 定員 27 名 鉄骨造 ALC3 階建

サンオーク 紀伊

地域密着型特定施設入居者生活介護

やすらぎある
ニアライフを求めへ



社会福祉法人 喜成会



自分らしい生活のお手伝い



安心

- 24時間、スタッフがお世話いたします。
- 行政・医療との連携を図ります。

安全

- 全館バリアフリー設計。エレベーター完備！
- 通報装置設置。コールに敏速に対応！

快適

- 『紀伊駅』、『バス停』へは徒歩3分で便利。
- IHキッチン・冷暖房完備。快適です。

自由

- その人らしい生活をスタッフが一緒に考えます。
- 行事や趣味活動など自由に参加して頂けます。



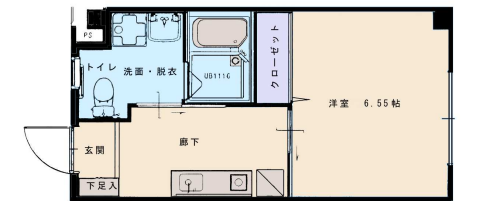
家賃 36,000 円
 管理費 21,000 円/月額(ガス・水道代込み)
 介護費用 介護度により異なります。
 敷金 150,000 円

1階、2階 Aタイプ



家賃 46,000 円
 管理費 16,000 円/月額(ガス・水道代・電気代別)
 介護費用 介護度により異なります。
 敷金 150,000 円

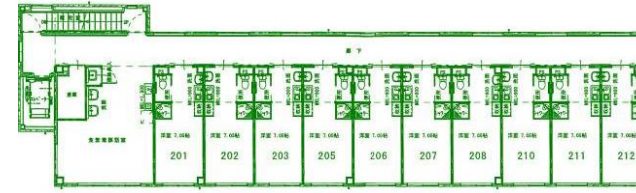
3階 Bタイプ



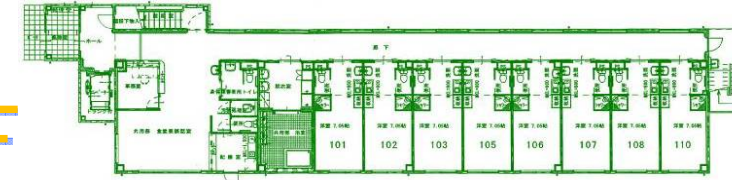
3F



2F



1F



その他諸費用…

- ① 通院など医療費
- ② おむつ代
- ③ 日常生活費 など。

お花見サイコー！



慰問ボランティア



大忘年会(家族会)



食堂ホール



Bタイプ IHキッチン



エレベーター



大浴場



特殊浴槽



食事(朝・昼・夕)1450円/1日